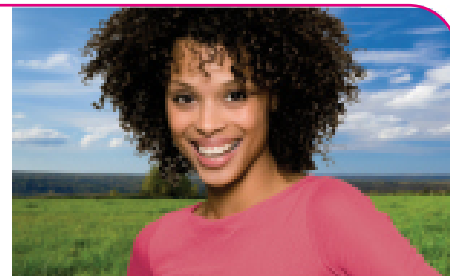


Success Story

Beyond the Network...



Stef-TFE optimise son infrastructure applicative Citrix grâce aux solutions Ipanema

Le groupe européen Stef-TFE dispose d'environ 190 sites distants en France et en Europe. La société rencontrait des problèmes pour offrir à ses utilisateurs l'accès à son portail d'applications. Grâce aux solutions d'optimisation d'Ipanema Technologies, la société a désormais repris le contrôle de son réseau et amélioré sa productivité.

EN RÉSUMÉ

INDUSTRIE

- Logistique

SOCIÉTÉ

- Le spécialiste européen de la logistique du froid,
- 1 347 million Euros de chiffre d'affaire,
- 11 986 employés,
- Près de 190 sites en Europe.

ENJEUX

- Gestion globale, dynamique et centralisée de la performance des applications dans un environnement Citrix.

CHOIX IPANEMA

- Optimisation automatique en fonction des objectifs métiers,
- Management centralisé des flux Citrix,
- Retour sur investissement rapide.

Bénéfices constatés

- Optimisation des performances applicatives et de l'expérience des utilisateurs,
- Gestion proactive du réseau,
- Réduction des temps de réparation,
- Maîtrise et réduction des coûts télécoms.

SOCIÉTÉ



Créé en 1974 pour assurer le transport des produits de la pêche au départ de ports français, Tradimar est le spécialiste de la logistique des produits de la mer. La société est désormais présente en France, en Espagne, en Italie et au Royaume-Uni. Tradimar est membre du Groupe Stef-TFE, spécialiste du transport frigorifique, des prestations logistiques et des systèmes d'information pour la gestion des flux liés au transport.

« Nous avons été stoppés à un quart du déploiement de cette infrastructure par de gros soucis sur nos liens WAN. Il a donc fallu rapidement trouver une solution ».

Sylvain Nohannic,
Administrateur réseau, Tradimar.

ENJEUX



Son personnel est dispersé sur 35 sites en France et en Europe, reliés par des lignes en relais de trame à 256 kbit/s. *« Nous avons été stoppés à un quart du déploiement de cette infrastructure par de gros soucis sur nos liens WAN »*, se souvient **Sylvain Nohannic**, *« il a donc fallu rapidement trouver une solution. L'augmentation des débits n'aurait servi à rien puisque les flux parasites qui encombraient le réseau auraient augmenté en conséquence »*. Faute de temps, l'entreprise n'a pas étudié les solutions de compression.

supervision des liens WAN. La gestion de la QoS, telle que proposée par Ipanema semblait idéale.» Le help desk de Tradimar rencontrait de gros problèmes pour maintenir cette architecture étendue, notamment du fait que les petits sites ne disposent d'aucun spécialiste informatique sur place et que toutes les applications sont en réseau. La société a donc décidé de centraliser l'ensemble des systèmes d'informations sur son site de Caudan dans le Morbihan et de se doter de tous les outils nécessaires pour gérer ce réseau tentaculaire avec de faibles ressources humaines.

« Nous étions guidés par nos besoins d'administration et de

Success Story

Beyond the Network...

CHOIX IPANEMA



Sur la recommandation de son partenaire conseil Kappa, Tradimar a décidé de recourir aux serveurs d'applications et conduit des tests comparant les options Citrix et Windows Terminal Server. A l'issue des tests, Tradimar choisit Citrix MetaFrame XP en version FR3. L'infrastructure applicative de Tradimar est architecturée autour d'un portail interne sous Lotus Domino. Le portail permet d'accéder

à l'application de messagerie Lotus Notes, aux applications métier telles que SAP ou de gestion de base de données, aux systèmes administratifs, à la bureautique Office 2000, au carnet d'adresse partagé et à l'Internet. Les utilisateurs accèdent au portail dans une session Citrix et ainsi aux applications publiées dans le portail en fonction de leur profil. Tradimar ne publie pas les applications, seul le portail est publié.

BÉNÉFICES CONSTATÉS



Des contrats de qualité de service avec les utilisateurs

Arrivé au quart du déploiement, Tradimar a été contraint de se rendre à l'évidence: « *Nous rencontrons des problèmes de qualité de service, liés notamment à la mixité des flux des applications métier circulant sur notre réseau WAN. Nous avons donc décidé d'adopter une démarche de contrat de qualité de service avec les utilisateurs* »
Sylvain Nohannic

Tradimar choisit alors de nouveau sous les conseils de son partenaire Kappa, de faire appel à Ipanema Technologies, et ses solutions d'optimisation de la performance, pour garantir l'accès aux applications, maîtriser la performance délivrée aux utilisateurs et optimiser le rendement du réseau. « *Avec les solutions Ipanema, nous pouvons*

gérer notre réseau en toute connaissance de cause et non plus en aveugle ou en achetant simplement de la bande passante comme auparavant. Nous avons une vision claire de la répartition des consommations, des performances délivrées et des véritables besoins en ressources. C'est un outil parfait pour le reporting et pour justifier les investissements ».
Sylvain Nohannic

Un investissement rapidement rentabilisé

Selon Sylvain Nohannic, les premiers éléments d'utilisation des solutions Citrix et Ipanema semblent indiquer un ROI rapide. « *Avec l'architecture performante de Citrix et le contrôle global et dynamique que nous offre le système Ipanema, nous avons ainsi pu réaliser des économies là où nous aurions dû upgrader le réseau* ».
Sylvain Nohannic

Le **système autonomic d'Ipanema** est une solution intégrée de gestion du trafic applicatif qui délivre trois fonctionnalités essentielles :

- ▣ **Visibilité Intelligente**, à travers un contrôle étroit du réseau et des applications,
- ▣ **Optimisation Intelligente**, pour garantir les performances des applications critiques en toutes circonstances,
- ▣ **Accélération Intelligente** pour réduire les temps de réponse des applications de l'entreprise, où que ce soit,

Grâce à son haut niveau d'automatisation et d'intégration, le système Ipanema met en œuvre une nouvelle génération de puissantes fonctionnalités de gestion de trafic : les fonctions de **Gouvernance des Applications en réseau** qui font partie intégrante des processus ITIL et de gouvernance réseau.

Pour les clients qui préfèrent profiter des avantages du système Ipanema via leur fournisseur de services, Ipanema propose une architecture dédiée sur laquelle il est possible de bâtir des **services "Scalable" innovants** et à forte valeur ajoutée.