



- **Augmentation de la productivité et du retour sur investissement**
- **Réduction du budget informatique et du coût total de possession**
- **Facilité d'usage depuis n'importe quel terminal**
- **Solution mobile robuste**
- **Accès à toutes les plates-formes applicatives**
- **Support distant**
- **Suppression des conflits de routage**
- **Passerelle d'accès unique**
- **Configuration et déploiement rapides**
- **Contrôle aisé grâce à la gestion unifiée des règles**

**Solution d'accès à distance simple, sécurisée et sans client pour les grandes entreprises**

Alors que les technologies mobiles arrivent à maturité, que le marché mondial est en pleine croissance et que les plans de reprise après sinistre suscitent un intérêt accru, le contrôle d'accès à distance est devenu un impératif incontournable. La tâche des services informatiques consiste donc maintenant à fournir un accès distant sécurisé qui soit simple à utiliser sans impliquer d'installation onéreuse. Les VPN sur client peuvent être lourds à utiliser et à gérer. Les appliances Secure Remote Access (SRA) E-Class de SonicWALL® Aventail® apportent, pour leur part, une solution complète de contrôle d'accès à distance, sans accroître les coûts d'infrastructure et la complexité. Elles assurent un accès complet aux applications tout en garantissant la sécurité, le contrôle des terminaux et la gestion unifiée des règles. Une solution facile à utiliser et à contrôler qui augmente la productivité en fournissant aux employés et aux partenaires commerciaux un accès sécurisé et sans client aux ressources nécessaires, partout et de n'importe quel appareil.

Ces VPN SSL font partie de la gamme E-Class de SonicWALL qui réunit des solutions professionnelles haut de gamme, garantes d'une protection et de performances hors pair. D'une simplicité limpide, elles offrent aussi un rapport qualité/prix inégalé. L'offre de produits et de services E-Class comprend un ensemble complet de solutions de sécurité réseau, de protection de messagerie et d'accès distant sécurisé.

**Caractéristiques et avantages**

**Augmentation de la productivité.** Les SRA E-Class de SonicWALL Aventail multiplient les possibilités d'accès à distance, par réseau câblé ou sans fil, au niveau des postes de télétravail, des bornes Internet, des PDA ou des terminaux non gérés. Ils dopent la productivité des utilisateurs en facilitant l'accès à un plus grand nombre d'applications dans plus d'environnements (Windows®, Linux®, Macintosh®, terminaux mobiles...) que toute autre solution d'accès sécurisé.

**Réduction du budget informatique et du coût total de possession.** La technologie SRA E-Class de SonicWALL Aventail réduit les coûts informatiques en permettant aux administrateurs réseau de déployer et gérer facilement une passerelle unique et sécurisée qui met toutes les ressources du réseau – y compris les applications Web, client/serveur, hôte et back-connect comme VolP – à la portée des utilisateurs distants, internes comme externes. Les SRA SonicWALL Aventail sont sans client ou utilisent des clients Web ultra-légers, ce qui réduit le budget de gestion et les appels au support informatique.

**Facilité d'usage depuis n'importe quel terminal.** La technologie SRA E-Class de SonicWALL Aventail fournit un accès transparent aux ressources du réseau depuis n'importe quel environnement ou appareil. Les VPN SSL SonicWALL Aventail présentent une passerelle unique pour tous les accès et offrent une expérience utilisateur commune à travers toutes les plates-formes – Windows®, Windows Vista®, Windows Mobile, Apple® Macintosh®, iPhone®, iPad™, Google Android™ et Linux – à partir d'appareils gérés et non gérés. Un moteur anti-spam primé associé à une surveillance de bout en bout des attaques garantit la protection la plus efficace et la plus actualisée contre le courrier indésirable.

**Solution mobile robuste.** Les SRA E-Class de SonicWALL Aventail constituent les solutions d'accès sécurisé les plus robustes pour PDA et smartphones, intégrant la persistance de session d'un réseau à un autre, que ce soit au bureau, à domicile ou en déplacement, sans ré-authentification.

**Accès à toutes les plates-formes applicatives.** SonicWALL Aventail Smart Tunneling™ offre un accès rapide et simple à tous les types d'applications (Web, client/serveur, serveur ou hôte), selon une architecture unique qui associe le contrôle de la couche applicative du SSL à la portée d'un tunnel de couche 3.

**Support distant.** SonicWALL Virtual Assist permet aux techniciens d'apporter une assistance technique à la demande aux utilisateurs en tirant parti de l'infrastructure existante.

**Suppression des conflits de routage.** L'adressage et le routage s'adaptent dynamiquement aux réseaux, ce qui supprime les conflits d'adressage et de routage courants avec d'autres solutions.

**Passerelle d'accès unique.** Pour les administrateurs réseau, les SRA proposent une passerelle unique prenant en charge tous les utilisateurs, internes et externes, qui souhaitent accéder à toutes les ressources sous contrôle total. Les administrateurs disposent d'un niveau de contrôle supérieur sur l'accès au portail, le contenu et la conception grâce aux récentes améliorations du portail WorkPlace de SonicWALL.

**Configuration et déploiement rapides.** Toutes les SRA E-Class de SonicWALL Aventail sont faciles à configurer et à déployer. Et grâce à l'assistant de configuration SonicWALL Aventail, qui a été récemment repensé, votre solution intuitive est prête à l'emploi en l'espace de quelques minutes. Le flux de travaux de gestion optimisé simplifie sensiblement la compréhension et la gestion des objets de règles.

**Contrôle aisé grâce à la gestion unifiée des règles.** SonicWALL Aventail Unified Policy™ propose une gestion simple et orientée objet des règles pour tous les utilisateurs, groupes, ressources et appareils, tout en appliquant un contrôle granulaire basé à la fois sur l'authentification de l'utilisateur et l'interrogation du terminal. Les zones de règles garantissent le refus ou la mise en quarantaine pour correction de tout accès non autorisé.

## Détectez la sécurité de n'importe quel terminal

### Une fonction d'interrogation robuste pour un contrôle sécurisé du terminal

Seul SonicWALL Aventail End Point Control™ (EPC™) vous permet d'appliquer des règles de contrôle d'accès granulaire pour les terminaux Windows®, Windows Vista, Windows 7, Windows Mobile, Apple Macintosh iPhone, iPad et Linux. EPC procède à une interrogation préalable à l'authentification pour vérifier des critères sur le terminal comme les mises à jour d'antivirus. SonicWALL Aventail Policy Zones™ permet de définir plusieurs zones d'accès, et l'application des règles est automatisée en fonction des critères détectés sur le terminal. Par exemple, l'accès d'un utilisateur peut être mis en quarantaine et l'utilisateur peut être redirigé vers des instructions de correction, jusqu'à ce qu'un correctif de sécurité soit installé. Le tatouage numérique permet de révoquer simplement l'accès aux terminaux perdus ou volés, en détectant les certificats client sur le terminal. L'identification d'appareil permet aux administrateurs de lier le numéro de série ou d'équipement d'un appareil Windows ou Apple iPhone à un utilisateur ou groupe spécifique. Le clavier virtuel de SonicWALL Aventail stoppe les enregistreurs de frappes sur les points d'accès douteux. L'EPC récurrent de SonicWALL analyse les terminaux au moment de la connexion des utilisateurs et à intervalles définis par l'administrateur, afin d'assurer l'intégrité permanente de chaque terminal.

### Protection totale avec Advanced EPC

L'option SonicWALL Aventail Advanced EPC™ combine le contrôle granulaire des points d'accès à une protection des données haute performance. Advanced Interrogator simplifie la configuration des profils d'appareils à partir d'une large liste prédéfinie d'antivirus, de pare-feu personnels et de solutions anti-spyware pour les plates-formes Windows, Macintosh et Linux comprenant la version et la date du fichier de signature. Cache Control efface le cache du navigateur, l'historique de la session, les cookies et les mots de passe. Secure Desktop crée un environnement chiffré virtuel, permettant de ne rien laisser derrière soi une fois la session terminée. Les SRA E-Class de SonicWALL Aventail bloquent également les pièces douteuses jointes aux e-mails dans Outlook Web Access ou Lotus iNotes, ou bloquent l'accès aux informations financières ou aux dossiers médicaux. La fermeture par défaut des connexions offre une protection de type pare-feu « deny all ».

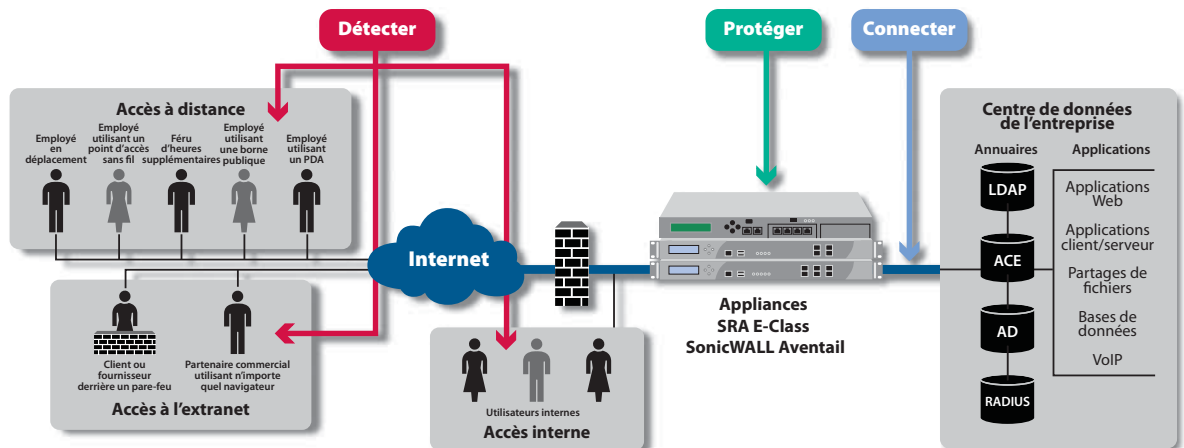
### Protégez facilement les ressources de votre entreprise

#### Une gestion des règles rationalisée

Avec son aide contextuelle et son assistant de configuration, une appliance Secure Remote Access E-Class SonicWALL Aventail est facile à configurer et à déployer. Le modèle de règles extensible orienté objet SonicWALL Aventail Unified Policy™ centralise le contrôle des ressources Web, des partages de fichiers et des ressources client/serveur. La gestion des règles ne prend que quelques minutes. Il est possible de définir des groupes dynamiquement à partir de référentiels d'authentification RADIUS, ACE, LDAP ou Active Directory, y compris les sous-groupes. Les SRA de SonicWALL Aventail prennent en charge l'authentification unique (SSO) et l'authentification à partir de formulaires Web. Et les utilisateurs peuvent changer leurs propres mots de passe sans l'aide du service informatique. De plus, la fonction Policy Replication de SonicWALL Aventail permet de reproduire facilement des règles sur de nombreux nœuds, qu'ils soient dans un même cluster ou dispersés. La prise en charge du mot de passe à usage unique offre une méthode intégrée pour générer et distribuer des facteurs secondaires, ce qui permet une authentification à deux facteurs facile et économique. Les administrateurs peuvent associer des mots de passe à usage unique à des domaines de protection afin de profiter d'une plus grande flexibilité lors du contrôle d'authentification.

### Une console d'administration et de reporting intuitive

La console SonicWALL Aventail Management Console™ propose un ensemble complet et centralisé de fonctionnalités de reporting et de surveillance pour l'audit, la conformité, la gestion et la planification des ressources. Aventail® Advanced Reporting™ est un outil de reporting permettant d'analyser tous les accès à distance : quel utilisateur, quelle ressource, quand, à partir d'où, etc., grâce à des rapports standard ou personnalisés accessibles depuis n'importe quel navigateur Internet. Des outils visuels fournissent des informations en temps réel sur l'état du système et des options directes et intuitives pour gérer tous les objets système. Le perfectionnement des fonctionnalités de surveillance des utilisateurs a permis d'améliorer l'audit et le dépannage des activités des utilisateurs, actuelles et passées. Les administrateurs peuvent facilement visualiser ou filtrer les activités selon l'utilisateur, l'heure, le débit, le domaine de protection, la communauté, la zone, les agents ou l'adresse IP.



- Détecter** End Point Control de SonicWALL Aventail détecte en continu l'identité et l'état de sécurité du terminal d'accès
- Protéger** Unified Policy de SonicWALL Aventail applique un contrôle d'accès pour les terminaux, limitant l'accès aux seules applications autorisées
- Connecter** Smart Access et Smart Tunneling de SonicWALL Aventail garantissent un accès simple et sécurisé à toutes les ressources du réseau

La solution d'accès à distance E-Class de SonicWALL Aventail offre un accès sécurisé à tous les utilisateurs, pour tous les types de terminaux, pour toutes les applications.

## Connectez les utilisateurs aux ressources simplement et en toute transparence

### Le plus large accès aux applications à partir de la plupart des terminaux

Les appliances Secure Remote Access E-Class de SonicWALL Aventail proposent un accès intelligent aux applications Web, client/serveur, serveur, hôte et back-connect telles que VoIP. Elles fonctionnent de manière transparente sur les plates-formes Windows, Windows Vista, Windows 7, Windows Mobile, Apple Macintosh iPhone et iPad ou Linux à partir d'ordinateurs de bureau, d'ordinateurs portables, de bornes Internet, de PDA et de smartphones, ainsi que d'une application à une autre. Ceci augmente sensiblement la productivité tout en réduisant les coûts de support. Du point de vue de l'utilisateur, SonicWALL Aventail Smart Access™ détermine et déploie dynamiquement la méthode d'accès et le niveau de sécurité appropriés en fonction du type et de l'état du terminal, de l'identité de l'utilisateur et des ressources demandées. La configuration orientée par zones permet aux administrateurs d'étendre leur contrôle sur les agents d'accès déployés, en se basant sur la classification End Point Control des utilisateurs distants. L'adressage et le routage s'adaptent dynamiquement aux réseaux, ce qui supprime les conflits. Smart Access facilite les installations et activations des agents requis pour les terminaux Windows selon les standards Microsoft.

### Un accès Web sans client ou de type « au bureau »

Les Secure Remote Access E-Class de SonicWALL Aventail offrent à la fois un accès sans client via un navigateur et un accès complet, à partir des environnements Windows, Windows Vista, Windows 7, Windows Mobile, Macintosh et Linux vers des applications client/serveur et anciennes. SonicWALL Aventail WorkPlace™ propose aux utilisateurs un portail Web optimisé pour leur appareil, régi par des règles pour accéder facilement aux applications Web et client/serveur, à partir d'ordinateurs de bureau, d'ordinateurs portables, de PDA, de smartphones, et même de points d'accès sans fil et de bornes Internet. Les utilisateurs peuvent définir leurs propres raccourcis vers des ressources souvent utilisées. Le portail peut être personnalisé avec différents logos et couleurs pour les partenaires et les employés. L'accès au portail SonicWALL Aventail WorkPlace est tout à fait adapté aux appareils qui ne sont pas gérés par votre entreprise. SonicWALL Aventail Connect™ Access crée un environnement de type « au bureau » pour les utilisateurs sous Windows, Windows Vista, Windows 7, Windows Mobile, Apple Macintosh iPhone et iPad ou Linux, en offrant un accès complet aux applications client/serveur et Web et à toutes les autres ressources réseau. Activé via un agent Web léger ou une installation MSI standard, SonicWALL Aventail Connect est idéal pour les utilisateurs nécessitant un accès complet à partir de terminaux gérés qui doivent être très bien protégés au niveau du desktop, notamment avec le contrôle de séparation des flux (split tunneling) et la détection des pare-feu personnels. SonicWALL Aventail Smart Tunneling™ propose une technologie au niveau de la couche 3 qui prend en charge les protocoles UDP, TCP et IP ainsi que des applications back-connect comme VoIP. En mode NAT, aucune configuration des pools d'adresses IP n'est requise.

### Une solution personnalisée en fonction des besoins de vos utilisateurs

L'option SonicWALL Aventail Native Access Modules™ offre un accès natif supplémentaire aux Windows Terminal Services, ainsi que le support natif des environnements Citrix Farm, avec une répartition de charge via le portail WorkPlace, comme alternative aux coûteuses implémentations Citrix nFuse. Les hôtes virtuels assurent un accès sans client à un vaste éventail d'applications Web complexes, y compris Flash et JavaScript.

### Une solution d'accès complète pour les terminaux mobiles

Les appliances Secure Remote Access de SonicWALL Aventail fournissent un accès Web et client parfaitement sécurisé et contrôlé aux ressources stratégiques du réseau, à partir de n'importe quel environnement réseau sans fil, y compris les appareils Windows Mobile, les smartphones Symbian, les terminaux DoCoMo iMode et les terminaux WAP. Elles proposent la gestion centralisée de tous les terminaux avec un contrôle d'accès granulaire et la possibilité d'interdire l'accès à partir du terminal s'il est perdu ou volé. Avec la persistance de session, les utilisateurs nomades peuvent conserver une session en cours lorsqu'ils passent d'un réseau à un autre (sur le chemin du bureau, chez eux ou dans un hôtel) sans avoir à se ré-authentifier.

### Une haute disponibilité et une grande souplesse sur lesquelles vous pouvez compter

Pour plus de fiabilité, les Secure Remote Access E-Class de SonicWALL Aventail offrent une haute disponibilité (HA) avec un équilibrage de charge intégré et un failover actif/actif pour les boîtiers SRA EX7000 et EX6000, ce qui supprime le coût supplémentaire d'un équilibreur de charge. Avec l'option Aventail Spike License Pack, vous disposez d'une solution économique pour ajouter temporairement quelques dizaines ou milliers d'utilisateurs à distance et atteindre la capacité maximale des boîtiers SonicWALL Aventail en cas de reprise après sinistre ou de pics d'activité planifiés.

### Un choix qui s'impose

Les appliances Secure Remote Access E-Class de SonicWALL Aventail intègrent la gamme primée EX de boîtiers VPN SSL, qui constitue la meilleure solution de contrôle d'accès à distance sécurisé pour votre entreprise. Avec SonicWALL, vous pouvez renforcer la sécurité de votre réseau d'entreprise, améliorer la productivité de vos employés nomades et donc augmenter votre retour sur investissement, mais aussi réduire le budget informatique pour un coût total de possession plus faible. La technologie supérieure de SonicWALL vous offre des options d'accès souples pour la reprise après un sinistre et permet de réaliser facilement des audits pour rester en conformité avec les réglementations FIPS, Sarbanes-Oxley, HIPAA, Bâle 2 et autres, même lorsque des perturbations imprévues affectent l'entreprise. Les appliances SRA E-Class de SonicWALL Aventail remplacent idéalement les VPN IPSec. Dans tous les cas, SonicWALL s'impose comme le choix numéro 1 pour l'accès sécurisé.

## Spécifications

### SonicWALL Aventail E-Class Série SRA



#### E-Class SRA EX6000

Appliance SRA EX6000

01-SSC-9601

Licence Lab-box\*

01-SSC-9610

Licence 25 utilisateurs simultanés

01-SSC-9612

Licence 50 utilisateurs simultanés

01-SSC-9614

Licence 100 utilisateurs simultanés

01-SSC-9616

Licence 250 utilisateurs simultanés

01-SSC-9618



#### E-Class SRA EX7000

Appliance SRA EX7000

01-SSC-9602

Licence Lab-box\*

01-SSC-9610

Licence 50 utilisateurs simultanés

01-SSC-9614

Licence 100 utilisateurs simultanés

01-SSC-9616

Licence 250 utilisateurs simultanés

01-SSC-9618

Licence 500 utilisateurs simultanés

01-SSC-9647

Licence 1 000 utilisateurs simultanés

01-SSC-9649

Licence 2 000 utilisateurs simultanés

01-SSC-9651

\*Comprend les modules d'extension de l'appliance

**Vous trouverez les références de licences et de support sur [www.sonicwall.com](http://www.sonicwall.com)**

	EX6000	EX7000
<b>Performances</b>		
<b>Utilisateurs simultanés</b>	Prend en charge jusqu'à 250 util. simultanés/nœud ou paire HA	Prend en charge jusqu'à 2000 util. simultanés/nœud avec équilibrage de charge ou paire HA
<b>Matériel</b>		
<b>Forme</b>	U, montage en rack	U, montage en rack
<b>Dimensions</b>	43,2 x 42,5 x 4,4 cm (17,0 x 16,8 x 1,8 pouces)	43,2 x 42,5 x 4,4 cm (17,0 x 16,8 x 1,8 pouces)
<b>Processeur</b>	Intel Celeron 2,0 GHz DDR533 1 Go	Intel Core2 Duo 2,1 GHz DDR533 2 Go
<b>Réseau</b>	4 PCIe Gb empilés	6 PCIe Gb empilés
<b>Puissance</b>	Système d'alimentation fixe	
Tension d'entrée	120 (6 A) / 240 (3 A) VCA à commutation automatique	120 (6 A) / 240 (3 A) VCA à commutation automatique
Entrée	100-240 VCA, 1,2 A	100-240 VCA, 1,5 A, 50-60 Hz ; ou -36 - -72 VCC, 3,2 A*
Puissance de sortie	185 W	300 W
Puissance nominale	100 W	130 W
Alimentation électrique	MTBF 100 000 heures à 35 °C (95 °F)	MTBF 100 000 heures à 35 °C (95 °F)
<b>Environnement</b>		
Température de fonctionnement	0 à 40 °C (32 à 104 °F)	0 à 40 °C (32 à 104 °F)
Choc à l'arrêt	110 g, 2 ms	110 g, 2 ms
<b>Homologations</b>		
Emissions	FCC, ICES, CE, C-Tick, VCCI ; MIC	FCC, ICES, CE, C-Tick, VCCI ; MIC
Sécurité	TÜV/GS, UL, CE PSB, CCC, BSMI, CB Scheme	TÜV/GS, UL, CE PSB, CCC, BSMI, CB Scheme

### Caractéristiques principales

<b>Sécurité</b>		
Certification FIPS	Oui	
Chiffrement	Durée de vie de la session configurable, méthodes de chiffrement : DES, 3DES, RC4, AES, méthodes de hachage : MD5, SHA	
Méthodes d'authentification	Certificats numériques côté serveur, nom d'utilisateur/mot de passe, certificats numériques côté client RSA SecurID et autres jetons mot de passe à usage unique, authentification duelle/« empilée »	
Annuaire	Microsoft Active Directory, LDAP (Active Directory, Sun iPlanet, etc.), RADIUS ; alimentation dynamique des groupes à partir de requêtes LDAP/AD, listes de révocation (CRL)	
Gestion des mots de passe	Notification d'expiration et de modification des mots de passe envoyée par le portail SonicWALL Aventail WorkPlace	
Options de contrôle d'accès	Utilisateur et groupe, adresse IP/réseau source, réseau de destination, service/port (OnDemand et Connect uniquement), définition des ressources par URL de destination, nom d'hôte ou adresse IP, plage IP, sous-réseau et domaine, jour, date, heure et intervalle, longueur de la clé de chiffrement du navigateur, zones de règles (permission, refus ou mise en quarantaine des accès et protection des données en fonction du profil de sécurité du terminal), contrôle de l'accès aux systèmes de fichiers	
SonicWALL Aventail End Point Control™ (EPC™)	Détection des fichiers, des clés d'enregistrement, des processus en place et du tatouage numérique des appareils ; Advanced Interrogator : (détection granulaire et simplifiée des points d'accès, comprenant les informations détaillées de configuration de plus de 100 antivirus, anti-spyware et pare-feu personnels comme McAfee, Symantec, Sophos et Trend Micro) Cache Control (protection des données), Secure Desktop (protection des données avancée)	
<b>Options d'accès et applications prises en charge</b>		
Accès via SonicWALL Aventail WorkPlace™ (accès par navigateur)	Accès sans client aux ressources Web, accès aux fichiers Web : SMB/CIFS, DFS, marque-pages personnalisés, plusieurs portails WorkPlace optimisés pour différents groupes d'utilisateurs, accès à toute application TCP ou UDP via le portail WorkPlace (grâce à l'agent de tunnelisation OnDemand)	
SonicWALL Aventail WorkPlace Mobile Access	Prise en charge personnalisée de WorkPlace pour les navigateurs de téléphones portables, smartphones et PDA	
SonicWALL Aventail Connect™ Access	Agent pré-installé permettant l'accès à toute application TCP ou UDP (prise en charge de Windows, Macintosh et Linux)	
SonicWALL Aventail Connect Mobile™	Agent ultra-léger pour l'accès aux applications Web et client/serveur par les appareils Windows Mobile	
<b>Gestion et administration</b>		
Gestion	SonicWALL Aventail Management Console (AMC) : gestion Web centralisée pour l'ensemble des options d'accès, configuration des points d'accès, règles de contrôle d'accès et configuration du portail WorkPlace, duplication des règles facile plusieurs appliances et sites, administration basée sur les rôles	
Audit	SonicWALL Aventail Advanced Reporting™, intégration à l'audit et la comptabilité RADIUS	
Supervision et logging	Surveillance des connexions utilisateur, notification d'événements, affichage des logs et des performances sur la console d'administration SonicWALL Aventail, intégration avec SNMP, y compris le SNMP MIB dédié à SonicWALL Aventail, prise en charge du serveur SYSLOG central	
<b>Haute disponibilité</b>		
Haute disponibilité	-	Clusters de haute disponibilité à 2 nœuds, avec équilibrage de charge intégré et basculement du service d'authentification sans perte d'état
Clustering	-	Possibilité d'équilibrer une batterie de boîtiers à l'aide d'équilibreurs de charge externes standard

\*Basé sur l'installation sur site d'un kit de conversion en courant continu

Pour plus d'informations sur les solutions E-Class de SonicWALL, rendez-vous sur [www.sonicwall.com](http://www.sonicwall.com).

### La gamme SonicWALL de solutions de sécurité dynamique



SECURITE RESEAU



ACCES DISTANT SECURISE



SECURISATION WEB ET DE MESSAGERIE



SAUVEGARDE ET RECUPERATION



GESTION ET REGLES

#### SonicWALL France

T +33 1 49 33 73 19 [France@sonicwall.com](mailto:France@sonicwall.com)

#### SonicWALL BeNeLux

T +32 (0) 15 280 985 [Benelux@sonicwall.com](mailto:Benelux@sonicwall.com)

#### Contacts du support SonicWALL

[www.sonicwall.com/emea/4724.html](http://www.sonicwall.com/emea/4724.html)

DYNAMIC SECURITY FOR THE GLOBAL NETWORK™

